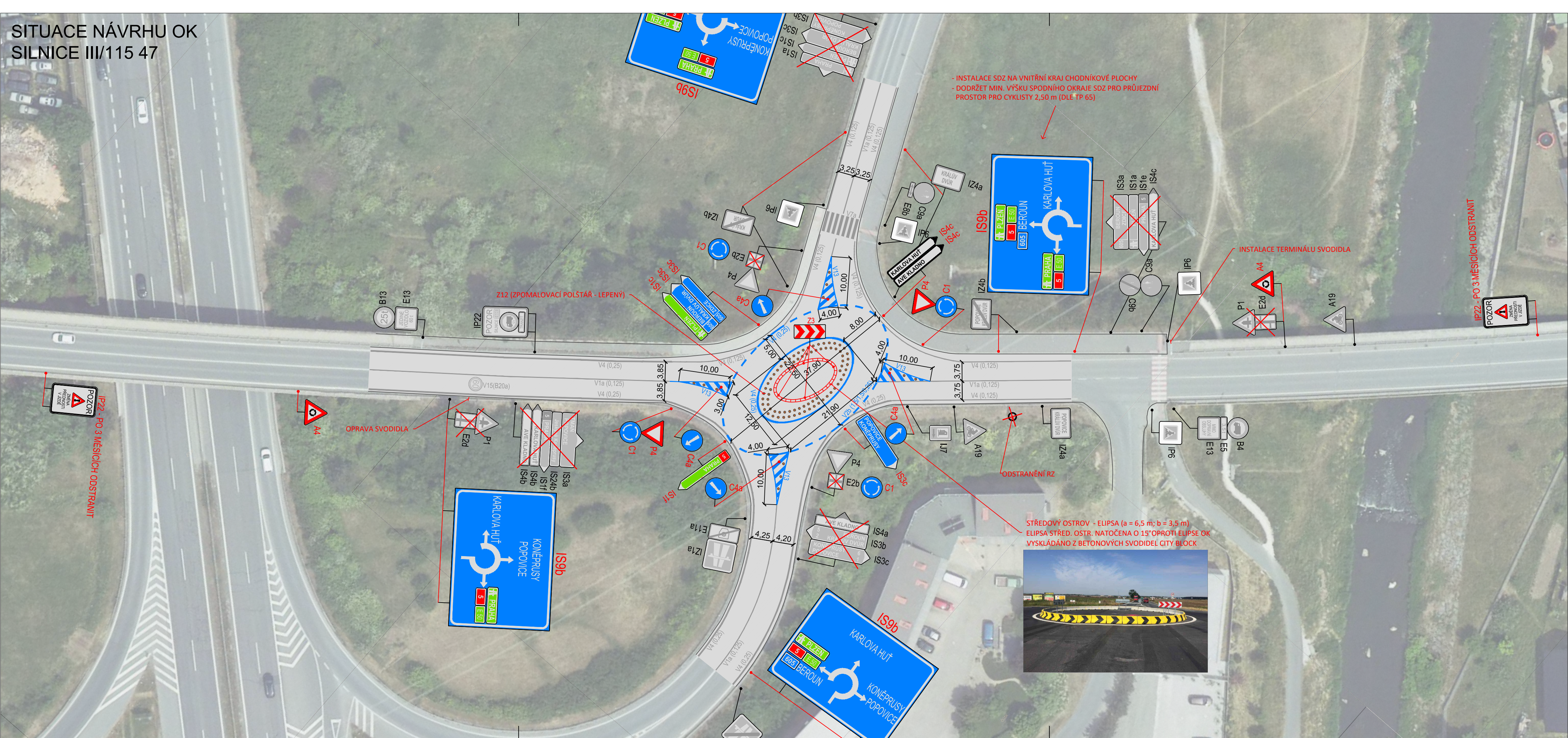
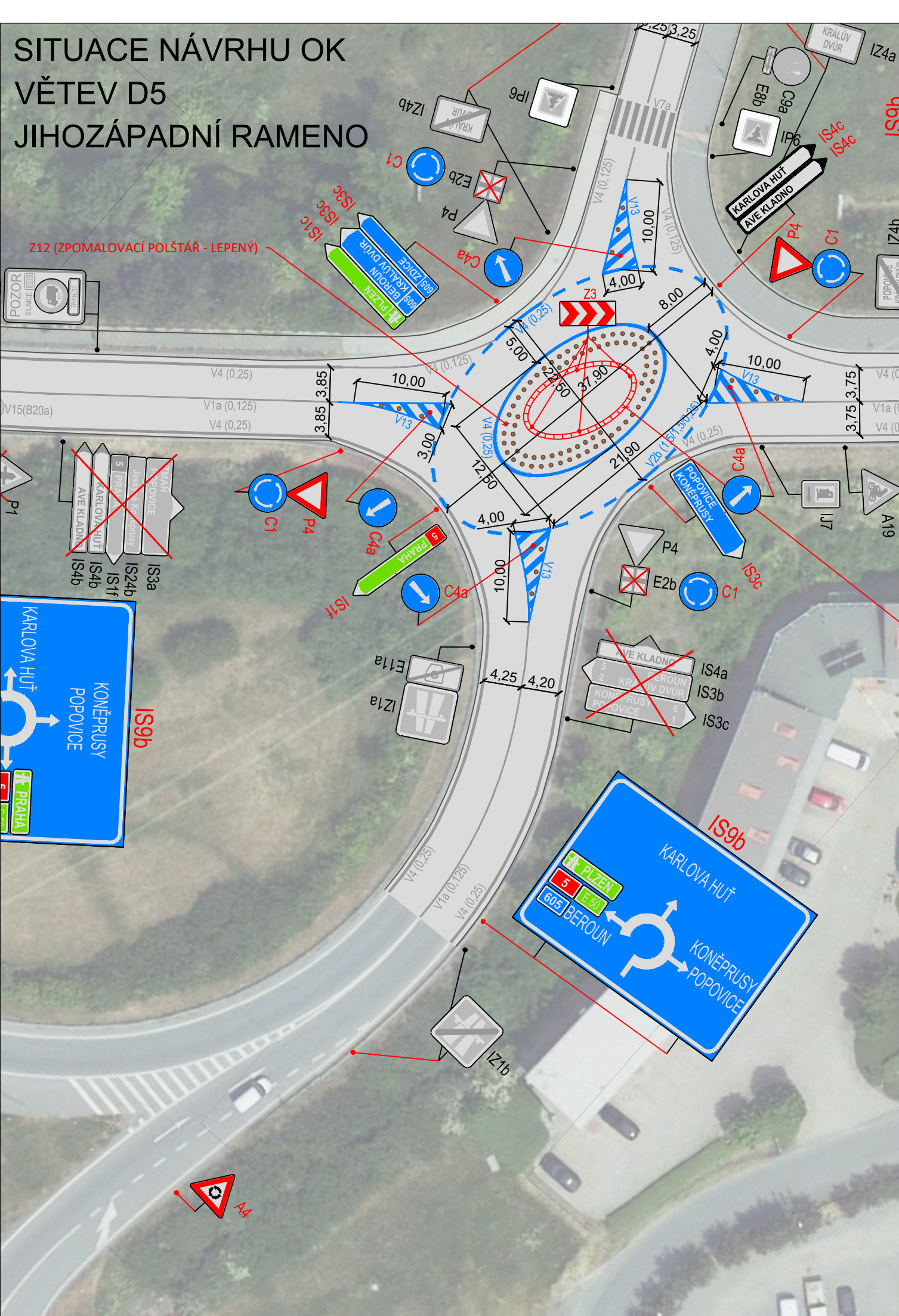


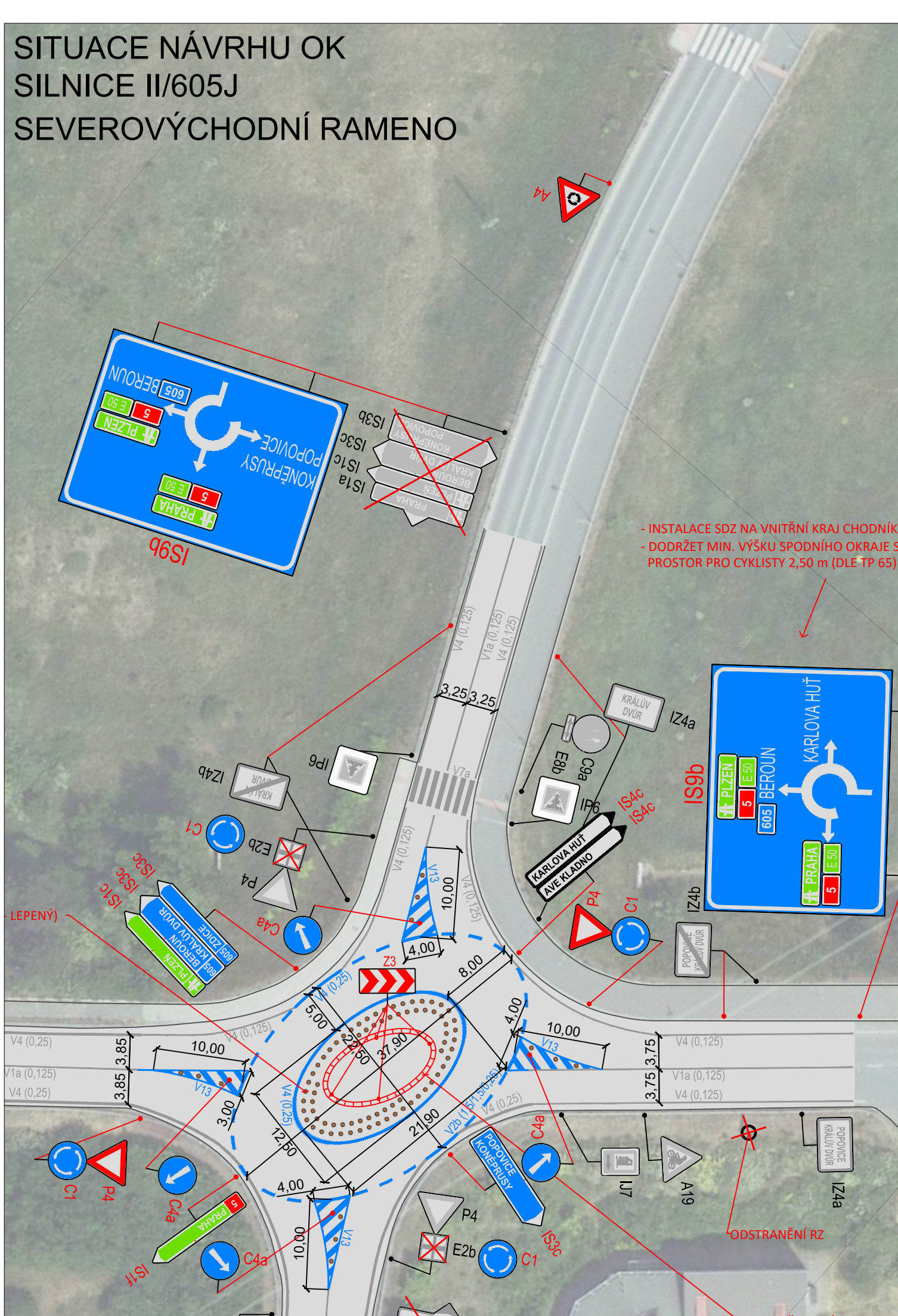
SITUACE NÁVRHU OK  
SILNICE III/115 47



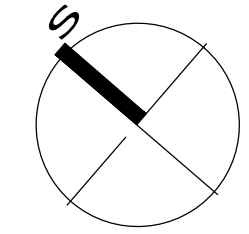
SITUACE NÁVRHU OK  
VĚTEV D5  
JIHOZÁPADNÍ RAMENO



SITUACE NÁVRHU OK  
SILNICE II/605J  
SEVEROVÝCHODNÍ RAMENO



LEGENDA	
	VOZOVKA
	HRANA ZPEVNĚNÉ PLOCHY
DOPRAVNÍ ZNAČENÍ A ZAŘÍZENÍ	
	SDZ NAVRHOVANÉ
	SDZ STÁVAJÍCÍ
	SDZ RUŠENÉ
	DZ NAVRHOVANÉ
	ZPOMALOVACÍ POLSTÁŘ - LEPENÝ
	VDZ NAVRHOVANÉ
	VDZ STÁVAJÍCÍ
	ODSTRANĚNÍ REKLAMNÍHO ZAŘÍZENÍ



ČESKÉ VYSOKÉ UČENÍ TECHNICKÉ V PRAZE FAKULTA DOPRAVNÍ ÚSTAV SOUDNÍHO ZNALECTVÍ V DOPRAVĚ		 <div>ČVUT ČESKÉ VYSOKÉ UČENÍ TECHNICKÉ V PRAZE</div>	
VYPRACOVAL:		ZODP. PROJEKTANT:	TECH. KONTROLA:
Ing. Jakub Nováček, Ph.D.		Ing. Bc. Karel Kocián, Ph.D.	Ing. Tomáš Kaplan
INVESTOR:		KRAJ:	OKRES:
		Středočeský	Beroun
AKCE:		DATUM:	
NÁVRH OPTIMALIZACE DOPRAVNÍHO USPOŘÁDÁNÍ V MÍSTĚ KŘIŽOVATKY SILNIC III/115 47 X II/605J X VĚTEV MŮK D5 EXIT 22 V K. Ú. POČAPLY		08/2024	
VERZE:	OBSAH:	STUP. DOK.:	MĚŘÍTKO:
čistopis	Situace okružní křižovatky a návrh DZ	studie	1:500
		Č. PŘÍLOHY:	Č. PARÉ:
		1	